

Ergebnis der Landtagswahl am 27.1.2008

im SPD-Bezirk Weser-Ems

Wahlbeteiligung

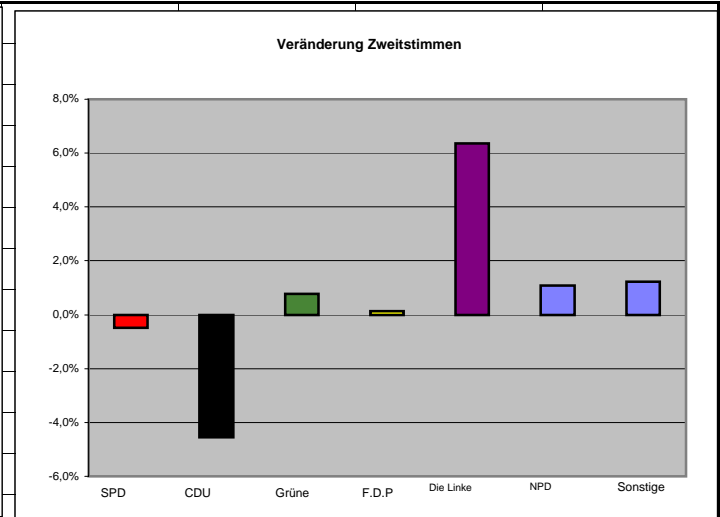
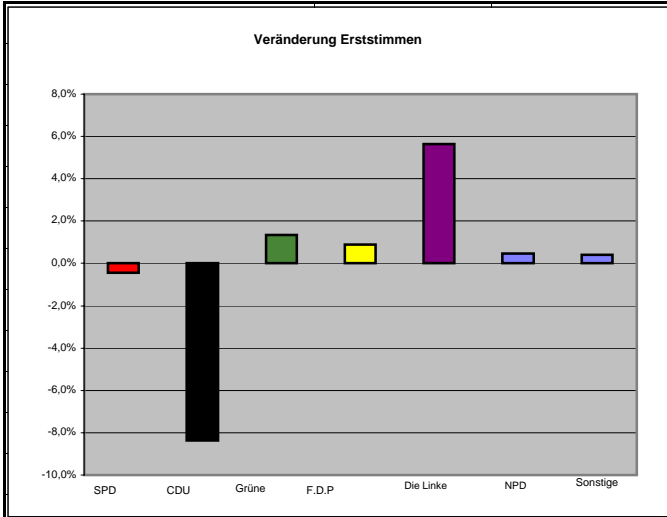
	2003	2008	Veränd.
Wahlberechtigte:	1.826.939	1.836.275	9.336
Wähler:	1.205.760	1.044.327	-161.433
Gült. Erststimmen:	1.186.262	1.044.568	-141.694
Gült. Zweitstimmen:	1.187.829	1.001.564	-186.265
Wahlbeteiligung:	66,0%	56,9%	-9,1%

Ergebnis Erststimmen

Partei	2003		2008		Gewinn/Verlust	
	Stimmen	in %	Stimmen	in %	Stimmen	in %
SPD	379.563	32,0%	329.658	31,6%	-49.905	-0,4%
CDU	670.644	56,5%	503.242	48,2%	-167.402	-8,4%
Grüne	64.526	5,4%	70.738	6,8%	6.212	1,3%
F.D.P.	60.678	5,1%	62.790	6,0%	2.112	0,9%
DIE LINKE	4.223	0,4%	62.723	6,0%	58.500	5,6%
NPD	0	0,0%	4.874	0,5%	4.874	0,5%
Sonstige	6.628	0,6%	10.079	1,0%	3.451	0,4%

Ergebnis Zweitstimmen

Partei	2003		2008		Veränderung	
	Stimmen	in %	Stimmen	in %	in %	
SPD	354.292	29,8%	293.761	29,3%	-60.531	-0,5%
CDU	635.103	53,5%	489.930	48,9%	-145.173	-4,6%
Grüne	78.062	6,6%	73.658	7,4%	-4.404	0,8%
F.D.P.	97.890	8,2%	83.985	8,4%	-13.905	0,1%
DIE LINKE	5.664	0,5%	68.379	6,8%	62.715	6,4%
NPD	0	0,0%	10.927	1,1%	10.927	1,1%
Sonstige	16.918	1,4%	26.532	2,6%	9.614	1,2%



--	--	--	--

Wahlkreis 62 - Oldenburg-Mitte/Süd

Gewählter Bewerber: Wulf, Wolfgang (SPD)

Wahlbeteiligung:

	2003	2008	Veränd.
Wahlberechtigte:	58.358	59.689	1.331
Wähler:	35.829	32.431	-3.398
Gült. Erststimmen:	35.324	31.932	-3.392
Gült. Zweitstimmen:	35.473	32.024	-3.449
Wahlbeteiligung:	61,4%	54,3%	-7,1%

Ergebnis Erststimmen

Partei	2003		2008		Gewinn/Verlust	
	Stimmen	in %	Stimmen	in %	Stimmen	in %
SPD	13.224	37,4%	11.497	36,0%	-1.727	-1,4%
CDU	14.417	40,8%	9.698	30,4%	-4.719	-10,4%
Grüne	4.964	14,1%	4.471	14,0%	-493	-0,1%
F.D.P.	1.550	4,4%	1.780	5,6%	230	1,2%
DIE LINKE	775	2,2%	3.495	10,9%	2.720	8,8%
NPD		0,0%	288	0,9%	288	0,9%
Sonstige	394	1,1%	703	2,2%	309	1,1%

Ergebnis Zweitstimmen

Partei	2003		2008		Gewinn/Verlust	
	Stimmen	in %	Stimmen	in %	Stimmen	in %
SPD	11.457	32,3%	9.361	29,2%	-2.096	-3,1%
CDU	13.643	38,5%	9.445	29,5%	-4.198	-9,0%
Grüne	6.376	18,0%	5.456	17,0%	-920	-0,9%
F.D.P.	2.716	7,7%	2.859	8,9%	143	1,3%
DIE LINKE	651	1,8%	3.693	11,5%	3.042	9,7%
NPD		0,0%	304	0,9%	304	0,9%
Sonstige	630	1,8%	906	2,8%	276	1,1%

Wahlkreis 63 - Oldenburg-Nord/West

Gewählter Bewerber: Krogmann, Jürgen (SPD)

Wahlbeteiligung:

	2003	2008	Veränd.
Wahlberechtigte:	60.585	62.254	1.669
Wähler:	39.099	63.176	24.077
Gült. Erststimmen:	38.556	35.670	-2.886
Gült. Zweitstimmen:	38.697	35.819	-2.878
Wahlbeteiligung:	64,5%	101,5%	36,9%

Ergebnis Erststimmen

Partei	2003		2008		Gewinn/Verlust	
	Stimmen	in %	Stimmen	in %	Stimmen	in %
SPD	14.621	37,9%	13.927	39,0%	-694	1,1%
CDU	17.209	44,6%	11.674	32,7%	-5.535	-11,9%
Grüne	4.356	11,3%	4.167	11,7%	-189	0,4%
F.D.P.	1.715	4,4%	2.163	6,1%	448	1,6%
DIE LINKE	655	1,7%	2.766	7,8%	2.111	6,1%
NPD	0	0,0%	248	0,7%	248	0,7%
Sonstige	0	0,0%	725	2,0%	725	2,0%

Ergebnis Zweitstimmen

Partei	2003		2008		Gewinn/Verlust	
	Stimmen	in %	Stimmen	in %	Stimmen	in %
SPD	12.991	33,6%	11.359	31,7%	-1.632	-1,9%
CDU	15.668	40,5%	11.107	31,0%	-4.561	-9,5%
Grüne	5.732	14,8%	5.097	14,2%	-635	-0,6%
F.D.P.	3.319	8,6%	3.518	9,8%	199	1,2%
DIE LINKE	437	1,1%	3.376	9,4%	2.939	8,3%
NPD	0	0,0%	279	0,8%	279	0,8%
Sonstige	550	1,4%	1.083	3,0%	533	1,6%

Wahlkreis 64 - Oldenburg-Land

Gewählter Bewerber: Focke, Ansgar-Bernhard (CDU)

Wahlbeteiligung:

	2003	2008	Veränd.
Wahlberechtigte:	70.610	72.840	2.230
Wähler:	48.117	43.483	-4.634
Gült. Erststimmen:	47.487	42.740	-4.747
Gült. Zweitstimmen:	47.700	42.933	-4.767
Wahlbeteiligung:	68,1%	59,7%	-8,4%

Ergebnis Erststimmen

Partei	2003		2008		Gewinn/Verlust	
	Stimmen	in %	Stimmen	in %	Stimmen	in %
SPD	17.101	36,0%	14.246	33,3%	-2.855	-2,7%
CDU	23.097	48,6%	16.915	39,6%	-6.182	-9,1%
Grüne	3.530	7,4%	3.308	7,7%	-222	0,3%
F.D.P.	3.759	7,9%	4.806	11,2%	1.047	3,3%
DIE LINKE	0	0,0%	2.632	6,2%	2.632	6,2%
NPD	0	0,0%		0,0%	0	0,0%
Sonstige	0	0,0%	833	1,9%	833	1,9%

Ergebnis Zweitstimmen

Partei	2003		2008		Gewinn/Verlust	
	Stimmen	in %	Stimmen	in %	Stimmen	in %
SPD	15.283	32,0%	12.294	28,6%	-2.989	-3,4%
CDU	21.795	45,7%	17.553	40,9%	-4.242	-4,8%
Grüne	3.937	8,3%	3.551	8,3%	-386	0,0%
F.D.P.	5.481	11,5%	4.840	11,3%	-641	-0,2%
DIE LINKE	240	0,5%	2.923	6,8%	2.683	6,3%
NPD	0	0,0%	445	1,0%	445	1,0%
Sonstige	964	2,0%	1.327	3,1%	363	1,1%

Wahlkreis 65 - Delmenhorst

Gewählter Bewerber: Hartmann, Swantje (SPD)

Wahlbeteiligung:

	2003	2008	Veränd.
Wahlberechtigte:	57.288	57.417	129
Wähler:	33.424	28.406	-5.018
			0
Gült. Erststimmen:	32.984	27.929	-5.055
Gült. Zweitstimmen:	33.020	27.970	-5.050
Wahlbeteiligung:	58,3%	49,5%	-8,9%

Ergebnis Erststimmen

Partei	2003		2008		Gewinn/Verlust	
	Stimmen	in %	Stimmen	in %	Stimmen	in %
SPD	12.744	38,6%	12.024	43,1%	-720	4,4%
CDU	16.248	49,3%	9.353	33,5%	-6.895	-15,8%
Grüne	1.489	4,5%	1.009	3,6%	-480	-0,9%
F.D.P.	1.157	3,5%	1.710	6,1%	553	2,6%
DIE LINKE	0	0,0%	2.493	8,9%	2.493	8,9%
NPD	0	0,0%	543	1,9%	543	1,9%
Sonstige	1.346	4,1%	797	2,9%	-549	-1,2%

Ergebnis Zweitstimmen

Partei	2003		2008		Gewinn/Verlust	
	Stimmen	in %	Stimmen	in %	Stimmen	in %
SPD	11.835	35,8%	9.769	34,9%	-2.066	-0,9%
CDU	15.162	45,9%	10.081	36,0%	-5.081	-9,9%
Grüne	2.135	6,5%	1.620	5,8%	-515	-0,7%
F.D.P.	2.328	7,1%	2.047	7,3%	-281	0,3%
DIE LINKE	191	0,6%	2.839	10,2%	2.648	9,6%
NPD	0	0,0%	577	2,1%	577	2,1%
Sonstige	1.369	4,1%	1.037	3,7%	-332	-0,4%

Wahlkreis 66 - Cloppenburg-Nord

Gewählter Bewerber: Bley, Karl-Heinz (CDU)

Wahlbeteiligung:

	2003	2008	Veränd.
Wahlberechtigte:	69.612	72.649	3.037
Wähler:	44.797	38.252	-6.545
			0
Gült. Erststimmen:	44.045	37.536	-6.509
Gült. Zweitstimmen:	44.329	37.659	-6.670
Wahlbeteiligung:	64,4%	52,7%	-11,7%

Ergebnis Erststimmen

Partei	2003		2008		Gewinn/Verlust	
	Stimmen	in %	Stimmen	in %	Stimmen	in %
SPD	9.385	21,3%	8.592	22,9%	-793	1,6%
CDU	29.796	67,6%	21.162	56,4%	-8.634	-11,3%
Grüne	1.944	4,4%	1.539	4,1%	-405	-0,3%
F.D.P.	2.920	6,6%	3.989	10,6%	1.069	4,0%
DIE LINKE	0	0,0%	1.836	4,9%	1.836	4,9%
NPD	0	0,0%		0,0%	0	0,0%
Sonstige	0	0,0%	418	1,1%	418	1,1%

Ergebnis Zweitstimmen

Partei	2003		2008		Gewinn/Verlust	
	Stimmen	in %	Stimmen	in %	Stimmen	in %
SPD	9.069	20,5%	7.818	20,8%	-1.251	0,3%
CDU	28.480	64,2%	21.395	56,8%	-7.085	-7,4%
Grüne	1.893	4,3%	1.545	4,1%	-348	-0,2%
F.D.P.	4.313	9,7%	3.785	10,1%	-528	0,3%
DIE LINKE	145	0,3%	1.877	5,0%	1.732	4,7%
NPD	0	0,0%	423	1,1%	423	1,1%
Sonstige	429	1,0%	816	2,2%	387	1,2%

Wahlkreis 67 - Cloppenburg

Gewählter Bewerber: Große Macke, Clemens (CDU)

Wahlbeteiligung:

	2003	2008	Veränd.
Wahlberechtigte:	62.571	65.366	2.795
Wähler:	42.266	36.507	-5.759
Gült. Erststimmen:	41.561	35.794	-5.767
Gült. Zweitstimmen:	41.706	36.038	-5.668
Wahlbeteiligung:	67,5%	55,9%	-11,7%

Ergebnis Erststimmen

Partei	2003		2008		Gewinn/Verlust	
	Stimmen	in %	Stimmen	in %	Stimmen	in %
SPD	5.796	13,9%	5.741	16,0%	-55	2,1%
CDU	31.719	76,3%	36.038	100,7%	4.319	24,4%
Grüne	1.669	4,0%	1.662	4,6%	-7	0,6%
F.D.P.	2.377	5,7%	1.657	4,6%	-720	-1,1%
DIE LINKE		0,0%	1.545	4,3%	1.545	4,3%
NPD		0,0%		0,0%	0	0,0%
Sonstige	0	0,0%	-10.849	30,3%	-10.849	30,3%

Ergebnis Zweitstimmen

Partei	2003		2008		Gewinn/Verlust	
	Stimmen	in %	Stimmen	in %	Stimmen	in %
SPD	5.910	14,2%	5.609	15,6%	-301	1,4%
CDU	29.934	71,8%	25.189	69,9%	-4.745	-1,9%
Grüne	1.326	3,2%	1.259	3,5%	-67	0,3%
F.D.P.	4.109	9,9%	2.850	7,9%	-1.259	-1,9%
DIE LINKE	87	0,2%	1.414	3,9%	1.327	3,7%
NPD	0	0,0%	260	0,7%	260	0,7%
Sonstige	340	0,8%	-543	1,5%	-883	0,7%

Wahlkreis 68 - Vechta

Gewählter Bewerber: Siemer, Dr., Stephan August (CDU)

Wahlbeteiligung:

	2003	2008	Veränd.
Wahlberechtigte:	74.039	78.122	4.083
Wähler:	52.230	46.167	-6.063
Gült. Erststimmen:	51.475	45.145	-6.330
Gült. Zweitstimmen:	51.673	45.609	-6.064
Wahlbeteiligung:	70,5%	59,1%	-11,4%

Ergebnis Erststimmen

Partei	2003		2008		Gewinn/Verlust	
	Stimmen	in %	Stimmen	in %	Stimmen	in %
SPD	10.901	26,2%	10.850	30,3%	-51	4,1%
CDU	37.714	90,7%	26.413	73,8%	-11.301	-17,0%
Grüne	0	0,0%	1.332	3,7%	1.332	3,7%
F.D.P.	2.860	6,9%	4.890	13,7%	2.030	6,8%
DIE LINKE	0	0,0%	1.349	3,8%	1.349	3,8%
NPD	0	0,0%	311	0,9%	311	0,9%
Sonstige	0	0,0%	0	0,0%	0	0,0%

Ergebnis Zweitstimmen

Partei	2003		2008		Gewinn/Verlust	
	Stimmen	in %	Stimmen	in %	Stimmen	in %
SPD	7.661	18,4%	7.503	20,8%	-158	2,5%
CDU	36.334	87,1%	29.882	82,9%	-6.452	-4,2%
Grüne	1.833	4,4%	1.769	4,9%	-64	0,5%
F.D.P.	5.331	12,8%	4.113	11,4%	-1.218	-1,4%
DIE LINKE	100	0,2%	1.401	3,9%	1.301	3,6%
NPD	0	0,0%	405	1,1%	405	1,1%
Sonstige	514	1,2%	536	1,5%	22	0,3%

Wahlkreis 69 - Wilhelmshaven

Gewählter Bewerber: Biester, Dr., Uwe (CDU)

Wahlbeteiligung:

	2003	2008	Veränd.
Wahlberechtigte:	66.152	64.986	-1.166
Wähler:	40.393	33.517	-6.876
			0
Gült. Erststimmen:	39.666	32.571	-7.095
Gült. Zweitstimmen:	39.793	32.754	-7.039
Wahlbeteiligung:	61,1%	51,6%	-9,5%

Ergebnis Erststimmen

Partei	2003		2008		Gewinn/Verlust	
	Stimmen	in %	Stimmen	in %	Stimmen	in %
SPD	16.560	41,7%	10.252	31,5%	-6.308	-10,3%
CDU	18.815	60,1%	11.688	35,9%	-7.127	-24,2%
Grüne	1.909	4,8%	2.804	8,6%	895	3,8%
F.D.P.	1.743	4,4%	2.391	7,3%	648	2,9%
DIE LINKE	508	1,3%	3.472	10,7%	2.964	9,4%
NPD	0	0,0%	664	2,0%	664	2,0%
Sonstige	131	0,3%	1.300	4,0%	1.169	3,7%

Ergebnis Zweitstimmen

Partei	2003		2008		Gewinn/Verlust	
	Stimmen	in %	Stimmen	in %	Stimmen	in %
SPD	15.399	38,7%	9.586	29,3%	-5.813	-9,4%
CDU	18.203	45,7%	12.140	37,1%	-6.063	-8,7%
Grüne	2.299	5,8%	2.521	7,7%	222	1,9%
F.D.P.	2.609	6,6%	2.661	8,1%	52	1,6%
DIE LINKE	302	0,8%	3.698	11,3%	3.396	10,5%
NPD	0	0,0%	695	2,1%	695	2,1%
Sonstige	981	2,5%	1.453	1,3%	472	-1,2%

Wahlkreis 70 - Friesland

Gewählter Bewerber: Lies, Olaf (SPD)

Wahlbeteiligung:

	2003	2008	Veränd.
Wahlberechtigte:	78.825	79.652	827
Wähler:	51.023	45.429	-5.594
Gült. Erststimmen:	49.434	44.543	-4.891
Gült. Zweitstimmen:	49.206	44.557	-4.649
Wahlbeteiligung:	64,7%	57,0%	-7,7%

Ergebnis Erststimmen

Partei	2003		2008		Gewinn/Verlust	
	Stimmen	in %	Stimmen	in %	Stimmen	in %
SPD	19.426	39,3%	18.299	41,1%	-1.127	1,8%
CDU	23.102	46,7%	16.961	38,1%	-6.141	-8,7%
Grüne	3.179	6,4%	2.884	6,5%	-295	0,0%
F.D.P.	3.078	6,2%	2.430	5,5%	-648	-0,8%
DIE LINKE	0	0,0%	2.776	6,2%	2.776	6,2%
NPD	0	0,0%	609	1,4%	609	1,4%
Sonstige	649	1,3%	584	1,3%	-65	0,0%

Ergebnis Zweitstimmen

Partei	2003		2008		Gewinn/Verlust	
	Stimmen	in %	Stimmen	in %	Stimmen	in %
SPD	18.417	37,4%	15.146	34,0%	-3.271	-3,4%
CDU	21.497	43,7%	17.420	39,1%	-4.077	-4,6%
Grüne	3.315	6,7%	3.200	7,2%	-115	0,4%
F.D.P.	4.744	9,6%	3.722	8,4%	-1.022	-1,3%
DIE LINKE	255	0,5%	3.113	7,0%	2.858	6,5%
NPD	0	0,0%	630	1,4%	630	1,4%
Sonstige	978	2,0%	1.326	3,0%	348	1,0%

Wahlkreis 71 - Wesermarsch

Gewählter Bewerber: Thümler, Björn (CDU)

Wahlbeteiligung:

	2003	2008	Veränd.
Wahlberechtigte:	71.213	71.211	-2
Wähler:	45.168	41.096	-4.072
Gült. Erststimmen:	44.308	40.159	-4.149
Gült. Zweitstimmen:	44.275	40.243	-4.032
Wahlbeteiligung:	63,4%	57,7%	-5,7%

Ergebnis Erststimmen

Partei	2003		2008		Gewinn/Verlust	
	Stimmen	in %	Stimmen	in %	Stimmen	in %
SPD	18.197	41,1%	12.970	32,3%	-5.227	-8,8%
CDU	20.378	46,0%	18.307	45,6%	-2.071	-0,4%
Grüne	2.924	6,6%	3.553	8,8%	629	2,2%
F.D.P.	2.208	5,0%	2.285	5,7%	77	0,7%
DIE LINKE	0	0,0%	3.044	7,6%	3.044	2,6%
NPD	0	0,0%		0,0%	0	-5,0%
Sonstige	601	1,4%	0	0,0%	-601	-5,0%

Ergebnis Zweitstimmen

Partei	2003		2008		Gewinn/Verlust	
	Stimmen	in %	Stimmen	in %	Stimmen	in %
SPD	17.798	40,2%	13.632	33,9%	-4.166	-6,3%
CDU	18.913	42,7%	16.578	41,2%	-2.335	-1,5%
Grüne	2.966	6,7%	2.765	6,9%	-201	0,2%
F.D.P.	3.686	8,3%	2.957	7,3%	-729	-1,0%
DIE LINKE	211	0,5%	3.101	7,7%	2.890	7,2%
NPD	0	0,0%	444	1,1%	444	1,1%
Sonstige	701	1,6%	766	1,9%	65	0,3%

Wahlkreis 72 - Ammerland

Gewählter Bewerber: Nacke, Jens (CDU)

Wahlbeteiligung:

	2003	2008	Veränd.
Wahlberechtigte:	86.667	90.756	4.089
Wähler:	57.334	52.761	-4.573
Gült. Erststimmen:	56.569	51.799	-4.770
Gült. Zweitstimmen:	56.719	51.952	-4.767
Wahlbeteiligung:	66,2%	58,1%	-8,0%

Ergebnis Erststimmen

Partei	2003		2008		Gewinn/Verlust	
	Stimmen	in %	Stimmen	in %	Stimmen	in %
SPD	18.310	32,4%	18.085	34,9%	-225	2,5%
CDU	29.608	52,3%	22.411	43,3%	-7.197	-9,1%
Grüne	3.605	6,4%	4.261	8,2%	656	1,9%
F.D.P.	3.857	6,8%	3.756	7,3%	-101	0,4%
DIE LINKE	0	0,0%	2.849	5,5%	2.849	5,5%
NPD	0	0,0%		0,0%	0	0,0%
Sonstige	1.189	2,1%	437	0,8%	-752	-1,3%

Ergebnis Zweitstimmen

Partei	2003		2008		Gewinn/Verlust	
	Stimmen	in %	Stimmen	in %	Stimmen	in %
SPD	17.665	31,1%	14.965	28,8%	-2.700	-2,3%
CDU	27.795	49,0%	22.140	42,6%	-5.655	-6,4%
Grüne	4.213	7,4%	4.732	9,1%	519	1,7%
F.D.P.	5.839	10,3%	5.370	10,3%	-469	0,0%
DIE LINKE	268	0,5%	3.023	5,8%	2.755	5,3%
NPD	0	0,0%	536	1,0%	536	1,0%
Sonstige	939	1,7%	1.186	2,3%	247	0,6%

Wahlkreis 73 - Bersenbrück

Gewählter Bewerber: Coenen, Reinhold (CDU)

Wahlbeteiligung:

	2003	2008	Veränd.
Wahlberechtigte:	72.983	75.089	2.106
Wähler:	49.752	42.436	-7.316
Gült. Erststimmen:	49.149	41.818	-7.331
Gült. Zweitstimmen:	49.313	41.990	-7.323
Wahlbeteiligung:	68,2%	56,5%	-11,7%

Ergebnis Erststimmen

Partei	2003		2008		Gewinn/Verlust	
	Stimmen	in %	Stimmen	in %	Stimmen	in %
SPD	11.530	23,5%	11.215	26,8%	-315	3,4%
CDU	32.444	66,0%	24.634	58,9%	-7.810	-7,1%
Grüne	1.817	3,7%	1.455	3,5%	-362	-0,2%
F.D.P.	3.136	6,4%	2.576	6,2%	-560	-0,2%
DIE LINKE		0,0%	1.938	4,6%	1.938	4,6%
NPD		0,0%		0,0%	0	0,0%
Sonstige	222	0,5%	0	0,0%	-222	-0,5%

Ergebnis Zweitstimmen

Partei	2003		2008		Gewinn/Verlust	
	Stimmen	in %	Stimmen	in %	Stimmen	in %
SPD	10.590	21,5%	9.695	23,1%	-895	1,6%
CDU	31.867	64,6%	24.549	58,5%	-7.318	-6,2%
Grüne	1.928	3,9%	1.741	4,1%	-187	0,2%
F.D.P.	4.359	8,8%	3.204	7,6%	-1.155	-1,2%
DIE LINKE	111	0,2%	1.906	4,5%	1.795	4,3%
NPD	0	0,0%	361	0,9%	361	0,9%
Sonstige	458	0,9%	534	1,3%	76	0,3%

Wahlkreis 74 - Melle

Gewählter Bewerber: Hoppenbrock, Ernst-August (CDU)

Wahlbeteiligung:

	2003	2008	Veränd.
Wahlberechtigte:	70.657	72.347	1.690
Wähler:	49.908	44.109	-5.799
Gült. Erststimmen:	49.378	43.523	-5.855
Gült. Zweitstimmen:	49.456	43.612	-5.844
Wahlbeteiligung:	70,6%	61,0%	-9,7%

Ergebnis Erststimmen

Partei	2003		2008		Gewinn/Verlust	
	Stimmen	in %	Stimmen	in %	Stimmen	in %
SPD	15.736	31,9%	13.812	31,7%	-1.924	-0,1%
CDU	28.186	57,1%	21.289	48,9%	-6.897	-8,2%
Grüne	2.903	5,9%	3.605	8,3%	702	2,4%
F.D.P.	2.065	4,2%	2.036	4,7%	-29	0,5%
DIE LINKE	0	0,0%	2.200	5,1%	2.200	5,1%
NPD	0	0,0%		0,0%	0	0,0%
Sonstige	488	1,0%	581	1,3%	93	0,3%

Ergebnis Zweitstimmen

Partei	2003		2008		Gewinn/Verlust	
	Stimmen	in %	Stimmen	in %	Stimmen	in %
SPD	14.795	29,9%	12.567	28,8%	-2.228	-1,1%
CDU	26.304	53,2%	20.296	46,5%	-6.008	-6,6%
Grüne	3.458	7,0%	3.443	7,9%	-15	0,9%
F.D.P.	4.020	8,1%	3.622	8,3%	-398	0,2%
DIE LINKE	144	0,3%	2.401	5,5%	2.257	5,2%
NPD	0	0,0%	413	0,9%	413	0,9%
Sonstige	735	1,5%	870	2,0%	135	0,5%

Wahlkreis 75 - Bramsche

Gewählter Bewerber: Lammerskitten, Clemens (CDU)

Wahlbeteiligung:

	2003	2008	Veränd.
Wahlberechtigte:	67.613	69.204	1.591
Wähler:	46.834	41.098	-5.736
Gült. Erststimmen:	46.234	40.575	-5.659
Gült. Zweitstimmen:	46.405	40.616	-5.789
Wahlbeteiligung:	69,3%	59,4%	-9,9%

Ergebnis Erststimmen

Partei	2003		2008		Gewinn/Verlust	
	Stimmen	in %	Stimmen	in %	Stimmen	in %
SPD	14.335	31,0%	13.224	32,6%	-1.111	1,6%
CDU	25.763	55,7%	17.764	43,8%	-7.999	-11,9%
Grüne	3.743	8,1%	3.899	9,6%	156	1,5%
F.D.P.	2.087	4,5%	2.381	5,9%	294	1,4%
DIE LINKE	0	0,0%	2.351	5,8%	2.351	5,8%
NPD	0	0,0%	321	0,8%	321	0,8%
Sonstige	306	0,7%	635	1,6%	329	0,9%

Ergebnis Zweitstimmen

Partei	2003		2008		Gewinn/Verlust	
	Stimmen	in %	Stimmen	in %	Stimmen	in %
SPD	13.747	29,6%	12.148	29,9%	-1.599	0,3%
CDU	25.194	54,3%	18.096	44,6%	-7.098	-9,7%
Grüne	3.165	6,8%	3.419	8,4%	254	1,6%
F.D.P.	3.505	7,6%	2.997	7,4%	-508	-0,2%
DIE LINKE	163	0,4%	2.641	6,5%	2.478	6,2%
NPD	0	0,0%	369	0,9%	369	0,9%
Sonstige	631	1,4%	946	2,3%	315	1,0%

Wahlkreis 76 - Georgsmarienhütte

Gewählter Bewerber: Bäumer, Martin (CDU)

Wahlbeteiligung:

	2003	2008	Veränd.
Wahlberechtigte:	69.712	70.776	1.064
Wähler:	50.537	44.981	-5.556
Gült. Erststimmen:	49.971	44.367	-5.604
Gült. Zweitstimmen:	50.064	44.449	-5.615
Wahlbeteiligung:	72,5%	63,6%	-8,9%

Ergebnis Erststimmen

Partei	2003		2008		Gewinn/Verlust	
	Stimmen	in %	Stimmen	in %	Stimmen	in %
SPD	13.485	27,0%	13.466	30,4%	-19	3,4%
CDU	31.658	63,4%	23.340	52,6%	-8.318	-10,7%
Grüne	2.107	4,2%	2.443	5,5%	336	1,3%
F.D.P.	2.493	5,0%	2.280	5,1%	-213	0,2%
DIE LINKE	228	0,5%	2.133	4,8%	1.905	4,4%
NPD	0	0,0%	306	0,7%	306	0,7%
Sonstige	0	0,0%	399	0,9%	399	0,9%

Ergebnis Zweitstimmen

Partei	2003		2008		Gewinn/Verlust	
	Stimmen	in %	Stimmen	in %	Stimmen	in %
SPD	12.435	24,8%	11.425	25,7%	-1.010	0,9%
CDU	30.675	61,3%	23.046	51,8%	-7.629	-9,4%
Grüne	2.672	5,3%	2.672	6,0%	0	0,7%
F.D.P.	3.729	7,4%	3.809	8,6%	80	1,1%
DIE LINKE	141	0,3%	2.411	5,4%	2.270	5,1%
NPD	0	0,0%	372	0,8%	372	0,8%
Sonstige	412	0,8%	714	1,6%	302	0,8%

Wahlkreis 77 - Osnabrück-Ost

Gewählter Bewerber: Meyer zu Strohen, Anette (CDU)

Wahlbeteiligung:

	2003	2008	Veränd.
Wahlberechtigte:	53.398	53.216	-182
Wähler:	33.956	29.084	-4.872
Gült. Erststimmen:	33.420	28.616	-4.804
Gült. Zweitstimmen:	33.622	28.696	-4.926
Wahlbeteiligung:	63,6%	54,7%	-8,9%

Ergebnis Erststimmen

Partei	2003		2008		Gewinn/Verlust	
	Stimmen	in %	Stimmen	in %	Stimmen	in %
SPD	11.786	35,3%	10.676	37,3%	-1.110	2,0%
CDU	17.737	53,1%	11.957	41,8%	-5.780	-11,3%
Grüne	2.261	6,8%	2.129	7,4%	-132	0,7%
F.D.P.	1.352	4,0%	1.491	5,2%	139	1,2%
DIE LINKE	284	0,8%	1.958	6,8%	1.674	6,0%
NPD	0	0,0%		0,0%	0	0,0%
Sonstige	0	0,0%	405	1,4%	405	1,4%

Ergebnis Zweitstimmen

Partei	2003		2008		Gewinn/Verlust	
	Stimmen	in %	Stimmen	in %	Stimmen	in %
SPD	10.768	32,0%	8.960	31,2%	-1.808	-0,8%
CDU	16.769	49,9%	11.338	39,5%	-5.431	-10,4%
Grüne	3.252	9,7%	2.804	9,8%	-448	0,1%
F.D.P.	2.278	6,8%	2.347	8,2%	69	1,4%
DIE LINKE	186	0,6%	2.323	8,1%	2.137	7,5%
NPD	0	0,0%	247	0,9%	247	0,9%
Sonstige	369	1,1%	677	2,4%	308	1,3%

Wahlkreis 78 - Osnabrück-West

Gewählter Bewerber: Wulff, Christian (CDU)

Wahlbeteiligung:

	2003	2008	Veränd.
Wahlberechtigte:	65.118	64.327	-791
Wähler:	43.596	38.025	-5.571
Gült. Erststimmen:	43.185	37.588	-5.597
Gült. Zweitstimmen:	43.225	37.622	-5.603
Wahlbeteiligung:	66,9%	59,1%	-7,8%

Ergebnis Erststimmen

Partei	2003		2008		Gewinn/Verlust	
	Stimmen	in %	Stimmen	in %	Stimmen	in %
SPD	13.506	31,3%	12.053	32,1%	-1.453	0,8%
CDU	23.997	55,6%	17.566	46,7%	-6.431	-8,8%
Grüne	4.003	9,3%	3.486	9,3%	-517	0,0%
F.D.P.	1.331	3,1%	1.860	4,9%	529	1,9%
DIE LINKE	348	0,8%	2.214	5,9%	1.866	5,1%
NPD	0	0,0%	107	0,3%	107	0,3%
Sonstige	0	0,0%	302	0,8%	302	0,8%

Ergebnis Zweitstimmen

Partei	2003		2008		Gewinn/Verlust	
	Stimmen	in %	Stimmen	in %	Stimmen	in %
SPD	12.247	28,3%	10.128	26,9%	-2.119	-1,4%
CDU	20.127	46,6%	14.086	37,4%	-6.041	-9,1%
Grüne	5.627	13,0%	5.093	13,5%	-534	0,5%
F.D.P.	4.582	10,6%	4.573	12,2%	-9	1,6%
DIE LINKE	246	0,6%	2.799	7,4%	2.553	6,9%
NPD		0,0%	66	0,2%	66	0,2%
Sonstige	396	0,9%	877	2,3%	481	1,4%

Wahlkreis 79 - Grafschaft Bentheim

Gewählter Bewerber: Hilbers, Reinhold (CDU)

Wahlbeteiligung:

	2003	2008	Veränd.
Wahlberechtigte:	83.238	84.454	1.216
Wähler:	56.157	48.794	-7.363
Gült. Erststimmen:	55.607	48.133	-7.474
Gült. Zweitstimmen:	55.755	48.257	-7.498
Wahlbeteiligung:	67,5%	57,8%	-9,7%

Ergebnis Erststimmen

Partei	2003		2008		Gewinn/Verlust	
	Stimmen	in %	Stimmen	in %	Stimmen	in %
SPD	15.763	28,3%	13.422	27,9%	-2.341	-0,5%
CDU	35.052	63,0%	26.752	55,6%	-8.300	-7,5%
Grüne	2.445	4,4%	2.327	4,8%	-118	0,4%
F.D.P.	2.347	4,2%	2.374	4,9%	27	0,7%
DIE LINKE	0	0,0%	2.460	5,1%	2.460	5,1%
NPD	0	0,0%	378	0,8%	378	0,8%
Sonstige	0	0,0%	420	0,9%	420	0,9%

Ergebnis Zweitstimmen

Partei	2003		2008		Gewinn/Verlust	
	Stimmen	in %	Stimmen	in %	Stimmen	in %
SPD	15.133	27,1%	12.788	26,5%	-2.345	-0,6%
CDU	32.942	59,1%	26.188	54,3%	-6.754	-4,8%
Grüne	2.781	5,0%	2.135	4,4%	-646	-0,6%
F.D.P.	4.065	7,3%	3.456	7,2%	-609	-0,1%
DIE LINKE	151	0,3%	2.433	5,0%	2.282	4,8%
NPD	0	0,0%	422	0,9%	422	0,9%
Sonstige	683	1,2%	835	1,7%	152	0,5%

Wahlkreis 80 - Lingen

Gewählter Bewerber: Rolfes, Heinz (CDU)

Wahlbeteiligung:

	2003	2008	Veränd.
Wahlberechtigte:	80.035	82.545	2.510
Wähler:	54.948	48.643	-6.305
Gült. Erststimmen:	54.326	48.050	-6.276
Gült. Zweitstimmen:	54.493	48.119	-6.374
Wahlbeteiligung:	68,7%	58,9%	-9,7%

Ergebnis Erststimmen

Partei	2003		2008		Gewinn/Verlust	
	Stimmen	in %	Stimmen	in %	Stimmen	in %
SPD	12.588	23,2%	10.149	21,1%	-2.439	-2,0%
CDU	38.878	71,6%	29.875	62,2%	-9.003	-9,4%
Grüne	408	0,8%	2.417	5,0%	2.009	4,3%
F.D.P.	2.452	4,5%	2.893	6,0%	441	1,5%
DIE LINKE	0	0,0%	1.889	3,9%	1.889	3,9%
NPD	0	0,0%		0,0%	0	0,0%
Sonstige	0	0,0%	827	1,7%	827	1,7%

Ergebnis Zweitstimmen

Partei	2003		2008		Gewinn/Verlust	
	Stimmen	in %	Stimmen	in %	Stimmen	in %
SPD	10.789	19,8%	9.817	20,4%	-972	0,6%
CDU	36.790	67,5%	29.842	62,0%	-6.948	-5,5%
Grüne	2.364	4,3%	2.115	4,4%	-249	0,1%
F.D.P.	3.926	7,2%	3.413	7,1%	-513	-0,1%
DIE LINKE	134	0,2%	1.933	4,0%	1.799	3,8%
NPD	0	0,0%	248	0,5%	248	0,5%
Sonstige	490	0,9%	751	1,6%	261	0,7%

Wahlkreis 81 - Meppen

Gewählter Bewerber: Hiebing, Bernd-Carsten (CDU)

Wahlbeteiligung:

	2003	2008	Veränd.
Wahlberechtigte:	79.146	81.510	2.364
Wähler:	55.000	47.874	-7.126
Gült. Erststimmen:	54.363	47.252	-7.111
Gült. Zweitstimmen:	54.318	47.318	-7.000
Wahlbeteiligung:	69,5%	58,7%	-10,8%

Ergebnis Erststimmen

Partei	2003		2008		Gewinn/Verlust	
	Stimmen	in %	Stimmen	in %	Stimmen	in %
SPD	11.813	21,7%	9.840	20,8%	-1.973	-0,9%
CDU	39.250	72,2%	30.160	63,8%	-9.090	-8,4%
Grüne	300	0,6%	1.631	3,5%	1.331	2,9%
F.D.P.	3.000	5,5%	2.659	5,6%	-341	0,1%
DIE LINKE	0	0,0%	1.567	3,3%	1.567	3,3%
NPD	0	0,0%		0,0%	0	0,0%
Sonstige	0	0,0%	1.395	3,0%	1.395	3,0%

Ergebnis Zweitstimmen

Partei	2003		2008		Gewinn/Verlust	
	Stimmen	in %	Stimmen	in %	Stimmen	in %
SPD	9.870	18,2%	8.903	18,8%	-967	0,6%
CDU	37.703	69,4%	30.164	63,7%	-7.539	-5,7%
Grüne	2.034	3,7%	1.787	3,8%	-247	0,0%
F.D.P.	4.198	7,7%	3.360	7,1%	-838	-0,6%
DIE LINKE	96	0,2%	1.643	3,5%	1.547	3,3%
NPD	0	0,0%	307	0,6%	307	0,6%
Sonstige	417	0,8%	1.154	2,4%	737	1,7%

Wahlkreis 82 - Papenburg

Gewählter Bewerber: Busemann, Bernhard (CDU)

Wahlbeteiligung:

	2003	2008	Veränd.
Wahlberechtigte:	77.014	79.819	2.805
Wähler:	52.644	45.607	-7.037
Gült. Erststimmen:	52.078	44.708	-7.370
Gült. Zweitstimmen:	52.129	44.878	-7.251
Wahlbeteiligung:	68,4%	57,1%	-11,2%

Ergebnis Erststimmen

Partei	2003		2008		Gewinn/Verlust	
	Stimmen	in %	Stimmen	in %	Stimmen	in %
SPD	8.802	16,9%	8.908	19,9%	106	3,0%
CDU	39.063	75,0%	25.149	56,3%	-13.914	-18,8%
Grüne	1.141	2,2%	3.379	7,6%	2.238	5,4%
F.D.P.	3.072	5,9%	3.010	6,7%	-62	0,8%
DIE LINKE	0	0,0%	2.082	4,7%	2.082	4,7%
NPD	0	0,0%		0,0%	0	0,0%
Sonstige	0	0,0%	2.180	4,9%	2.180	4,9%

Ergebnis Zweitstimmen

Partei	2003		2008		Gewinn/Verlust	
	Stimmen	in %	Stimmen	in %	Stimmen	in %
SPD	8.520	16,3%	7.937	17,7%	-583	1,3%
CDU	36.719	70,4%	26.666	59,4%	-10.053	-11,0%
Grüne	1.448	2,8%	2.433	5,4%	985	2,6%
F.D.P.	4.872	9,3%	3.535	7,9%	-1.337	-1,5%
DIE LINKE	120	0,2%	2.184	4,9%	2.064	4,6%
NPD	0	0,0%	368	0,8%	368	0,8%
Sonstige	450	0,9%	1.755	3,9%	1.305	3,0%

Wahlkreis 83 - Leer

Gewählter Bewerber: Thiele, Ulf (CDU)

Wahlbeteiligung:

	2003	2008	Veränd.
Wahlberechtigte:	67.665	69.470	1.805
Wähler:	42.664	38.595	-4.069
Gült. Erststimmen:	41.941	37.814	-4.127
Gült. Zweitstimmen:	41.831	37.759	-4.072
Wahlbeteiligung:	63,1%	55,6%	-7,5%

Ergebnis Erststimmen

Partei	2003		2008		Gewinn/Verlust	
	Stimmen	in %	Stimmen	in %	Stimmen	in %
SPD	14.345	34,2%	11.515	30,5%	-2.830	-3,8%
CDU	22.737	54,2%	16.738	44,3%	-5.999	-9,9%
Grüne	2.866	6,8%	2.450	6,5%	-416	-0,4%
F.D.P.	1.779	4,2%	1.124	3,0%	-655	-1,3%
DIE LINKE	0	0,0%	2.262	6,0%	2.262	6,0%
NPD	0	0,0%		0,0%	0	0,0%
Sonstige	214	0,5%	3.725	9,9%	3.511	9,3%

Ergebnis Zweitstimmen

Partei	2003		2008		Gewinn/Verlust	
	Stimmen	in %	Stimmen	in %	Stimmen	in %
SPD	14.652	35,0%	11.942	31,6%	-2.710	-3,4%
CDU	20.965	50,1%	16.038	42,5%	-4.927	-7,6%
Grüne	2.609	6,2%	2.560	6,8%	-49	0,5%
F.D.P.	2.994	7,2%	2.299	6,1%	-695	-1,1%
DIE LINKE	171	0,4%	2.818	7,5%	2.647	7,1%
NPD	0	0,0%	505	1,3%	505	1,3%
Sonstige	440	1,1%	1.597	4,2%	1.157	3,2%

Wahlkreis 84 - Leer / Borkum

Gewählter Bewerber: Modder, Johanne (SPD)

Wahlbeteiligung:

	2003	2008	Veränd.
Wahlberechtigte:	55.924	56.786	862
Wähler:	35.397	31.348	-4.049
Gült. Erststimmen:	34.517	30.507	-4.010
Gült. Zweitstimmen:	34.725	30.573	-4.152
Wahlbeteiligung:	63,3%	55,2%	-8,1%

Ergebnis Erststimmen

Partei	2003		2008		Gewinn/Verlust	
	Stimmen	in %	Stimmen	in %	Stimmen	in %
SPD	16.517	47,9%	11.780	38,6%	-4.737	-9,2%
CDU	14.365	41,6%	11.253	36,9%	-3.112	-4,7%
Grüne	1.749	5,1%	2.135	7,0%	386	1,9%
F.D.P.	1.518	4,4%	1.289	4,2%	-229	-0,2%
DIE LINKE	0	0,0%	1.934	6,3%	1.934	6,3%
NPD	0	0,0%		0,0%	0	0,0%
Sonstige	368	1,1%	2.116	6,9%	1.748	5,9%

Ergebnis Zweitstimmen

Partei	2003		2008		Gewinn/Verlust	
	Stimmen	in %	Stimmen	in %	Stimmen	in %
SPD	15.788	45,5%	11.794	38,6%	-3.994	-6,9%
CDU	14.169	40,8%	11.012	36,0%	-3.157	-4,8%
Grüne	1.738	5,0%	1.649	5,4%	-89	0,4%
F.D.P.	2.113	6,1%	1.480	4,8%	-633	-1,2%
DIE LINKE	158	0,5%	2.298	7,5%	2.140	7,1%
NPD	0	0,0%	411	1,3%	411	1,3%
Sonstige	759	2,2%	1.929	6,3%	1.170	4,1%

Wahlkreis 85 - Emden / Norden

Gewählter Bewerber: Haase, Hans-Dieter (SPD)

Wahlbeteiligung:

	2003	2008	Veränd.
Wahlberechtigte:	82.974	84.326	1.352
Wähler:	52.330	45.564	-6.766
Gült. Erststimmen:	50.708	44.210	-6.498
Gült. Zweitstimmen:	50.573	44.526	-6.047
Wahlbeteiligung:	63,1%	54,0%	-9,0%

Ergebnis Erststimmen

Partei	2003		2008		Gewinn/Verlust	
	Stimmen	in %	Stimmen	in %	Stimmen	in %
SPD	25.178	49,7%	20.119	45,5%	-5.059	-4,1%
CDU	17.705	34,9%	14.108	31,9%	-3.597	-3,0%
Grüne	3.723	7,3%	3.857	8,7%	134	1,4%
F.D.P.	3.020	6,0%	2.165	4,9%	-855	-1,1%
DIE LINKE	516	1,0%	3.961	9,0%	3.445	7,9%
NPD		0,0%		0,0%	0	0,0%
Sonstige	566	1,1%	0	0,0%	-566	-1,1%

Ergebnis Zweitstimmen

Partei	2003		2008		Gewinn/Verlust	
	Stimmen	in %	Stimmen	in %	Stimmen	in %
SPD	24.889	49,2%	18.631	41,8%	-6.258	-7,4%
CDU	17.125	33,9%	13.713	30,8%	-3.412	-3,1%
Grüne	3.679	7,3%	3.505	7,9%	-174	0,6%
F.D.P.	3.550	7,0%	2.839	6,4%	-711	-0,6%
DIE LINKE	365	0,7%	4.028	9,0%	3.663	8,3%
NPD		0,0%	608	1,4%	608	1,4%
Sonstige	965	1,9%	1.202	2,7%	237	0,8%

Wahlkreis 86 - Aurich

Gewählter Bewerber: Siebels, Wiard (SPD)

Wahlbeteiligung:

	2003	2008	Veränd.
Wahlberechtigte:	81.272	83.732	2.460
Wähler:	50.719	46.419	-4.300
Gült. Erststimmen:	49.046	45.113	-3.933
Gült. Zweitstimmen:	48.492	45.192	-3.300
Wahlbeteiligung:	62,4%	55,4%	-7,0%

Ergebnis Erststimmen

Partei	2003		2008		Gewinn/Verlust	
	Stimmen	in %	Stimmen	in %	Stimmen	in %
SPD	21.996	44,8%	19.138	42,4%	-2.858	-2,4%
CDU	21.202	43,2%	15.954	35,4%	-5.248	-7,9%
Grüne	3.217	6,6%	2.836	6,3%	-381	-0,3%
F.D.P.	1.926	3,9%	1.254	2,8%	-672	-1,1%
DIE LINKE	590	1,2%	3.532	7,8%	2.942	6,6%
NPD	0	0,0%	645	1,4%	645	1,4%
Sonstige	115	0,2%	1.754	3,9%	1.639	3,7%

Ergebnis Zweitstimmen

Partei	2003		2008		Gewinn/Verlust	
	Stimmen	in %	Stimmen	in %	Stimmen	in %
SPD	21.268	43,9%	17.497	38,7%	-3.771	-5,1%
CDU	20.220	41,7%	16.442	36,4%	-3.778	-5,3%
Grüne	3.140	6,5%	2.964	6,6%	-176	0,1%
F.D.P.	2.700	5,6%	1.872	4,1%	-828	-1,4%
DIE LINKE	364	0,8%	3.897	8,6%	3.533	7,9%
NPD	0	0,0%	713	1,6%	713	1,6%
Sonstige	800	1,6%	1.807	4,0%	1.007	2,3%

Wahlkreis 87 - Wittmund / Inseln

Gewählter Bewerber: Dinkla, Hermann (CDU)

Wahlbeteiligung:

	2003	2008	Veränd.
Wahlberechtigte:	64.270	65.687	1.417
Wähler:	41.638	36.692	-4.946
Gült. Erststimmen:	40.930	36.012	-4.918
Gült. Zweitstimmen:	40.837	36.007	-4.830
Wahlbeteiligung:	64,8%	55,9%	-8,9%

Ergebnis Erststimmen

Partei	2003		2008		Gewinn/Verlust	
	Stimmen	in %	Stimmen	in %	Stimmen	in %
SPD	15.918	38,9%	13.858	38,5%	-2.060	-0,4%
CDU	20.504	50,1%	16.083	44,7%	-4.421	-5,4%
Grüne	2.274	5,6%	1.699	4,7%	-575	-0,8%
F.D.P.	1.876	4,6%	1.541	4,3%	-335	-0,3%
DIE LINKE	319	0,8%	1.985	5,5%	1.666	4,7%
NPD	0	0,0%	454	1,3%	454	1,3%
Sonstige	39	0,1%	392	1,1%	353	1,0%

Ergebnis Zweitstimmen

Partei	2003		2008		Gewinn/Verlust	
	Stimmen	in %	Stimmen	in %	Stimmen	in %
SPD	15.316	37,5%	12.487	34,7%	-2.829	-2,8%
CDU	20.110	49,2%	15.524	43,1%	-4.586	-6,1%
Grüne	2.142	5,2%	1.823	5,1%	-319	-0,2%
F.D.P.	2.524	6,2%	2.457	6,8%	-67	0,6%
DIE LINKE	227	0,6%	2.206	6,1%	1.979	5,6%
NPD	0	0,0%	519	1,4%	519	1,4%
Sonstige	518	1,3%	991	2,8%	473	1,5%

